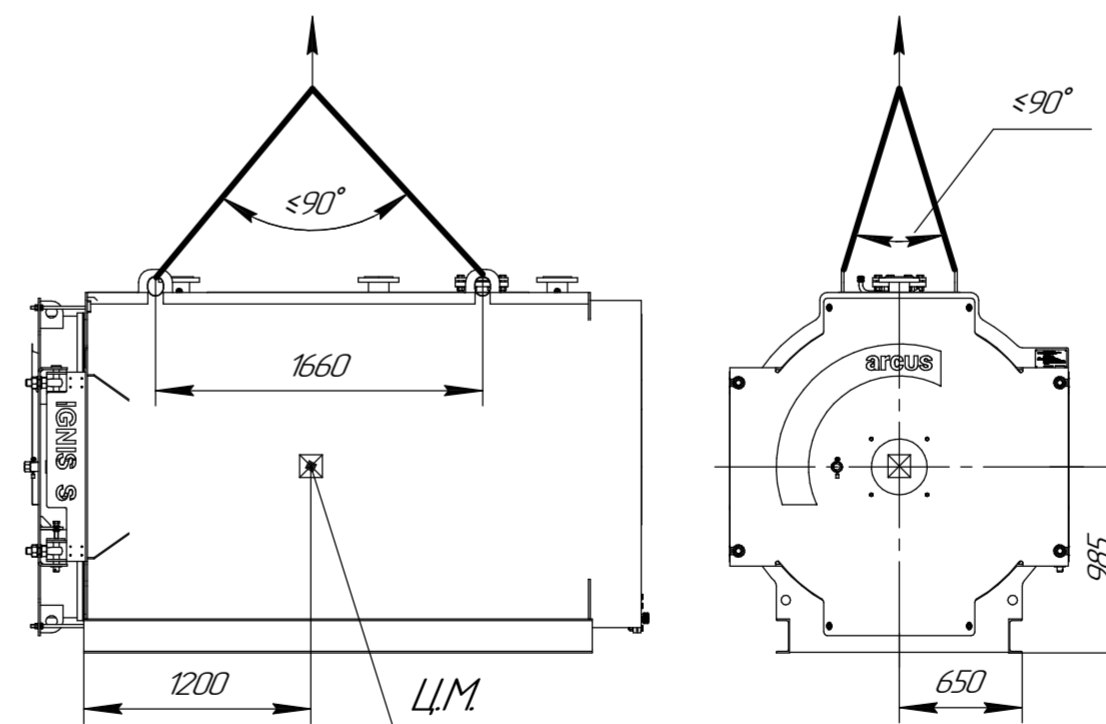


Схема строповки



Техническая характеристика

1. Назначение: для нагрева воды в отопительных системах;
2. Тип котла – водогрейный, стальной, жаротрубный трехходовой;
3. Теплопроизводительность, МВт: 15
4. Вид топлива – природный газ, дизель
5. КПД котла, брутто, %, не менее, –природный газ: 92
6. Температура нагрева воды, °С, не более: 150
7. Рабочее давление воды на выходе из котла, МПа, не более: 1,0
8. Водяной объем котла, м<sup>3</sup>: 2,8
9. Расход воды через котел, м<sup>3</sup>/час, (номин.): 29
10. Гидравлическое сопротивление, кПа (мбар), не более: 3,13(31,3)
11. Аэродинамическое сопротивление, Па, не более: 638
12. Поверхность нагрева, м<sup>2</sup>: 46
13. Габаритные размеры котла, мм:
  - длина: 3295
  - ширина: 1790
  - высота: 2030
14. Масса котла без воды, кг: 4700

Изм./лист	№ докум.	Подп.	Дата	<b>Котел ARCUS IGNIS S-1500</b> (КВа-1,5-1,0 Г) Чертеж общего вида	Лист	Масса	Масштаб
Разраб.					4700	1:15	
Проб.					Лист	Листов	1
Т.контр.							
Н.контр.				Копирован Формат А2			
Утв.							

Перв. примен.

Справ. №

Подп. и дата

Изм. № и дата

Взам. инв. №

Подп. и дата

Изм. № подл.